

Oriola-KD Oyj Tammi-syyskuu 2007

Eero Hautaniemi, toimitusjohtaja

23.10.2007

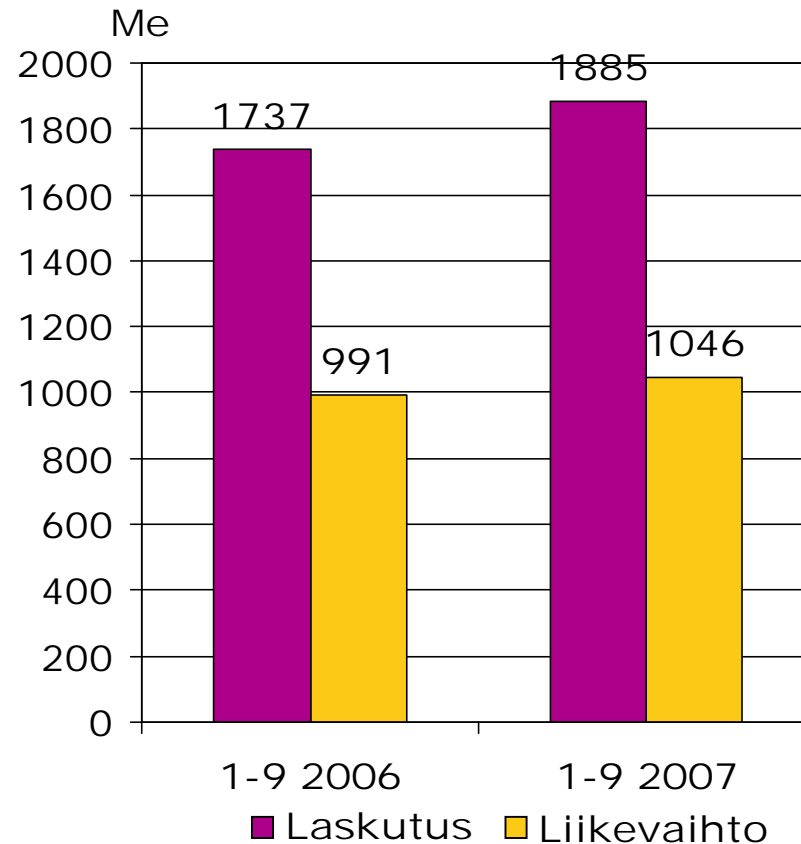


Avainluvut

	1-9/2007	1-9/2006	Muutos-%	2006
Laskutus, Me	1884,5	1737,1	+ 8 %	2340,1
Liikevaihto, Me	1045,7	991,0	+ 6 %	1334,7
Liikevoitto ilman kertaluonteisia eriä, Me	22,1	17,1	+ 29 %	22,6
Liikevoitto sisältäen kertaluonteiset erät, Me	22,1	12,1	+ 83 %	17,4
Voitto ennen veroja, Me	23,6	12,8	+ 84 %	18,4
Tilikauden voitto, Me	17,8	9,4	+ 89 %	14,0
Tulos/osake, Euro	0,12	0,06	+ 100 %	0,10
Sijoitetun pääoman tuotto, %	15,1 %	8,1 %	-	8,6 %

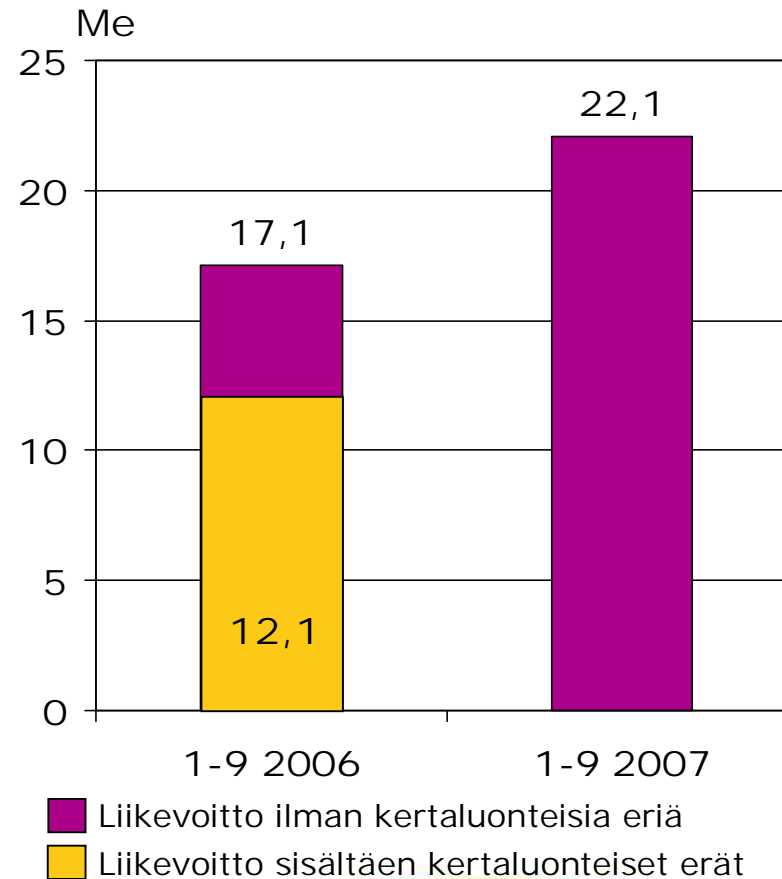
Laskutus ja liikevaihto

- Laskutus kasvoi 8 % ja liikevaihto kasvoi 6 %
 - Lääkkeiden jakelun ja kaupan laskutus kasvoi 9 %
 - Terveysthuollon ja hammashoidon kaupan laskutus kasvoi 1 %



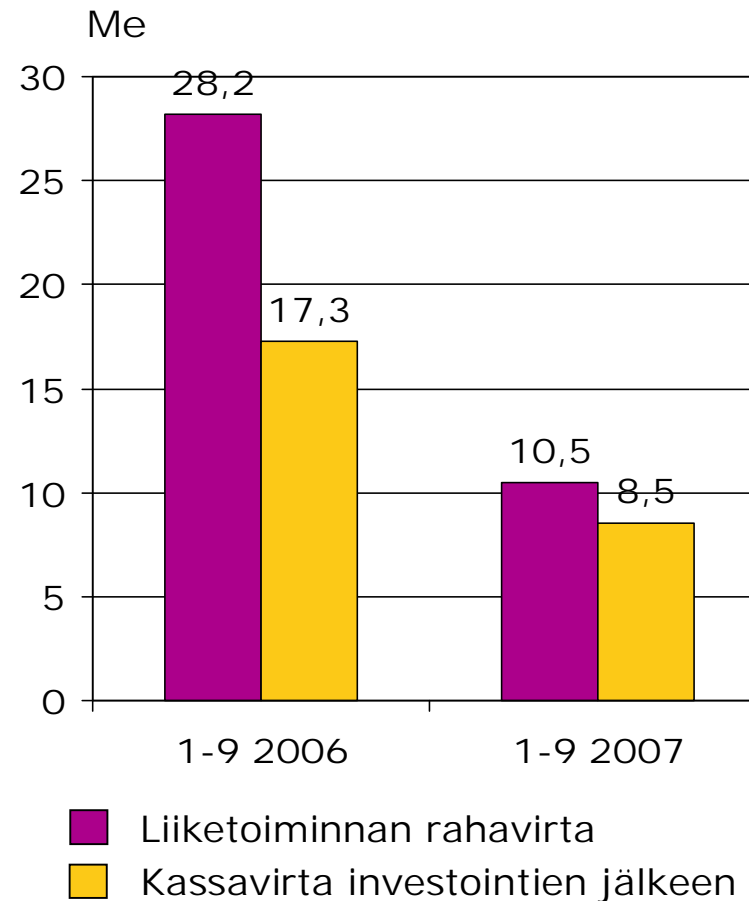
Liikevoitto

- Liikevoitto ilman kertaluonteisia eriä
 - Lääkkeiden jakelu ja kauppa 14,7 Me (11,6 Me)
 - Terveystuotteiden ja hammashoidon kauppa 10,0 Me (7,3 Me)
 - Konsernihallinnon erät -2,7 Me (-1,7 Me)
- Kertaluonteiset erät 0,0 Me (5,0 Me)



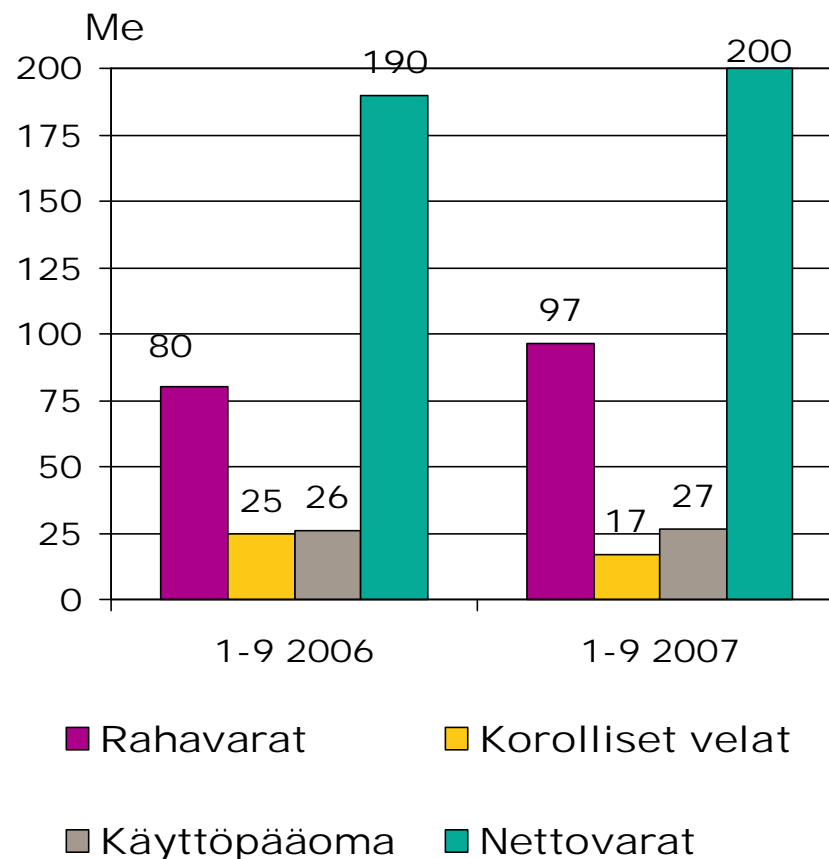
Liiketoiminnan rahavirta

- Käyttöpääoman muutokset
-15,6 Me (9,3 Me)
 - Uudet päämiehet lääkkeiden jakelu ja kauppa -liiketoimintasegmentissä
 - Tilapäinen lääkevaraston kasvu Ruotsissa
- Investointien rahavirta
-2,0 Me (-10,9 Me)
- Investoinnit 4,9 Me (13,5 Me)
- Rahoituksen rahavirta sisältää 23.3.2007 maksetun 8,5 miljoonan euron osingon



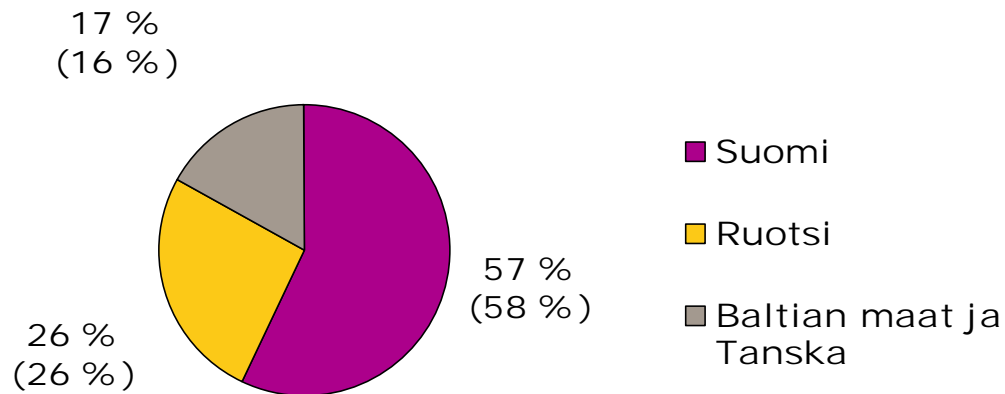
Tase 30.9.2007

- Tase yhteensä
613,3 Me (588,6 Me)
- Omavaraisuusaste
33,5 % (33,1 %)
- Nettovelkaantumisaste
-39,8 % (-29,3 %)
- Investoinnit
4,9 Me (13,5 Me)
- Vuoden 2007 syyskuun korolliset velat muodostuvat lähinnä apteekkien ennakkomaksuista Suomessa

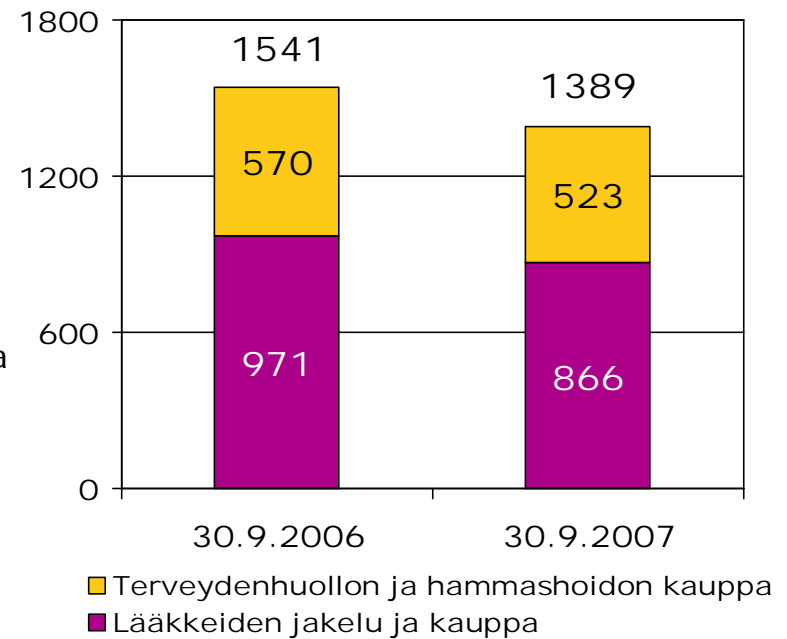


Henkilöstö 30.9.2007

Henkilöstön jakauma maittain



Henkilöstön jakauma liiketoimintasegmenteittäin





Liiketoimintasegmentit

- Lääkkeiden jakelu ja kauppa
 - Terveysthuollon ja hammashoidon kauppa
-

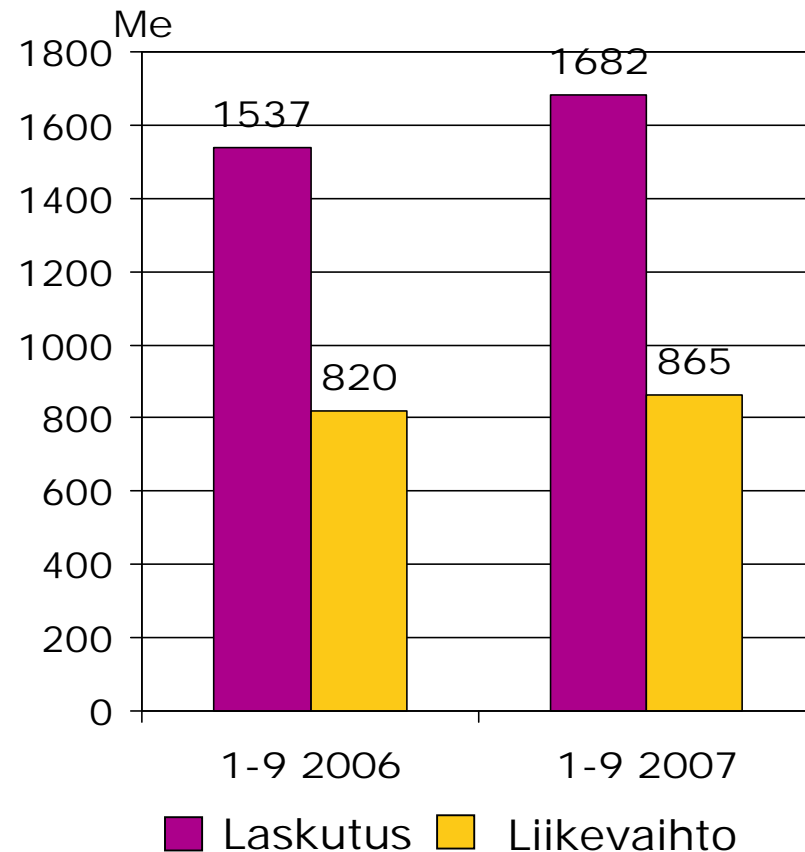
Lääkkeiden jakelu ja kauppa: Tammi-syyskuu 2007

- Lääkemarkkinoiden kasvu tammi-syyskuu 2007 *)
 - Suomi 4,7 % (1,0 %)
 - Ruotsi 6,7 % (4,1 %)
- Oriola-KD:n markkinaosuus lääkkeiden jakelussa tammi-syyskuussa*)
 - Suomi 46,3 % (41,7 %)
 - Ruotsi 42,5 % (43,7 %)
- Katsauskaudella solmitut uudet jakelusopimukset
 - Katsauskauden aikana ei solmittu merkittäviä uusia lääkkeiden jakelusopimuksia Suomessa eikä Ruotsissa
 - Elokuussa julkistettu Apteekki ja vähittäiskaupan sopimus Valion Gefilus kapselien kokonaismarkkinoinnista
- Vuonna 2007 jakeluun siirtyneet ja poissiirtyneet lääkeyhtiöt
 - Oriola-KD:n lääkejakeluun siirtyneet
 - Roche ja Schering-Plough 1.1.2007 alkaen Suomessa
 - Meda 1.1.2007 alkaen ja Pfizerin lääkkeet kokonaisuudessaan toukokuun 2007 lopusta alkaen Ruotsissa
 - Oriola-KD:stä poissiirtyneet jakelusopimukset
 - Suomessa Amgen AB:n Suomen tytäryhtiö 1.4.2007 alkaen ja Ruotsissa Schering Nordiska 1.7.2007 alkaen sekä Amgen AB Ruotsissa 1.10.2007 alkaen
 - Poissiirtyneiden lääkepäämiesten markkinaosuus Suomen lääkemarkkinasta noin 1,5 % ja Ruotsin lääkemarkkinasta noin 3 %
- Oriola-KD:n toisella vuosineljänneksellä aloittamat neuvottelut kannattamattomien, lähinnä pienten ja keskisuurten lääkepäämiesten sopimusten uusimiseksi Suomessa ja Ruotsissa saatiin pääosin kolmannen vuosineljänneksen aikana päätökseen
 - Uusien sopimusten arvioidaan parantavan kannattavuutta vuodesta 2008 alkaen
- Syyskuun 2007 lopun tilanteen mukaan Oriola-KD:n markkinaosuuksien lääkkeiden jakelussa arvioidaan olevan vuonna 2007 Suomessa noin 46 % ja Ruotsissa noin 43 %

*) lähde: IMS Health

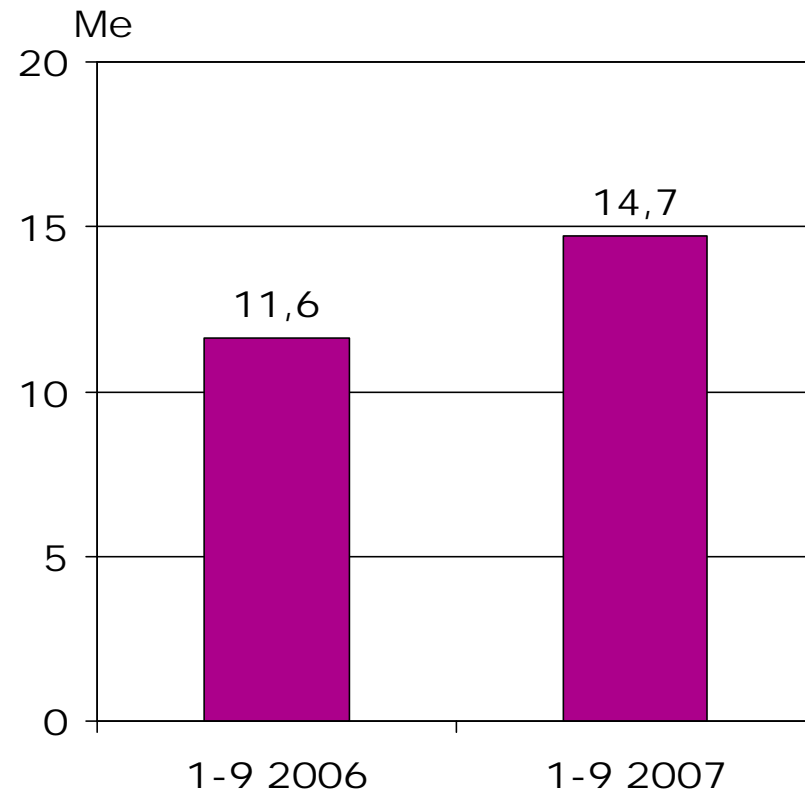
Lääkkeiden jakelu ja kauppa: Laskutus ja liikevaihto

- Laskutus kasvoi 9 %
- Liikevaihto kasvoi 5 %
 - Kaupinnan osuus sopimuskannasta kasvanut
- Lääkemarkkinat kasvaneet Suomessa, Ruotsissa ja Baltiassa 1-9/2007 vs. 1-9/2006

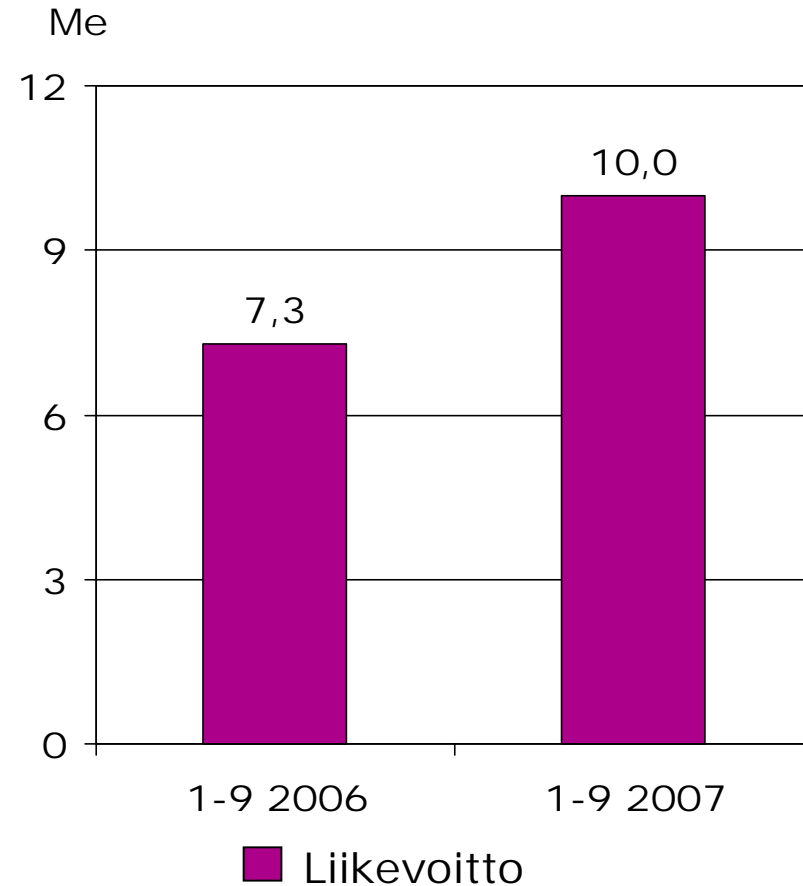
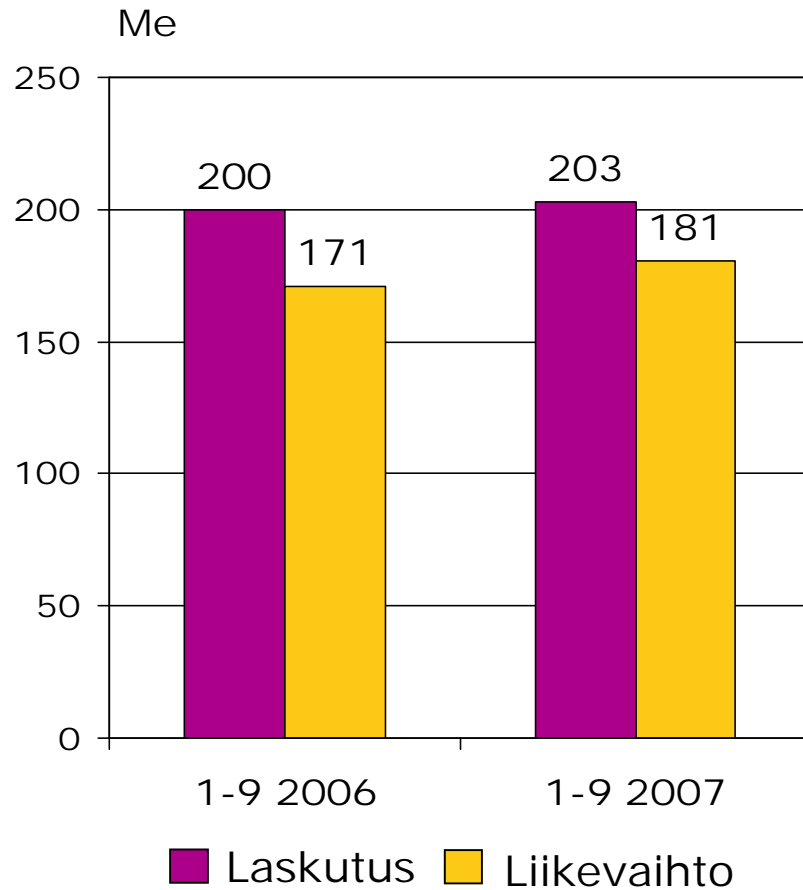


Lääkkeiden jakelu ja kauppa: Liikevoitto ilman kertaluonteisia eriä

- Liikevoittoa kasvatti
 - Vuonna 2006 toteutettu tehostamisohjelma
 - Suomessa uudet lääkkeiden jakelusopimukset
 - Lääkemarkkinoiden kasvu



Terveydenhuollon ja hammashoidon kauppa: Laskutus, liikevaihto ja liikevoitto ilman kertaluonteisia eriä



Terveydenhuollon ja hammashoidon kauppa: Tammi-syyskuu 2007

- Terveydenhuollon kauppa -liiketoiminta kehittyi kaikilla markkina-alueilla pääosin suotuisasti
 - Teleflex Medicalin kanssa yhteistyötä vahvistettiin Tanskassa, Ruotsissa ja Suomessa
 - Vuoden 2008 alussa tuotevalikoimaa vahvistetaan Carl Zeiss Meditecin silmäkirurgisilla tuotteilla
 - Syyskuussa solmittiin aiesopimus Oriola-KD:n markkinoimien Zimmer-ortopediatuotteiden markkinointiliiketoiminnan myymisestä liiketoimintakaupalla Zimmerin Suomeen perustamalle myyntiyhtiölle keväällä 2008
 - Lisäksi sovittiin Sysmex-hematologiatuotteiden liiketoiminnan siirtämisestä osana kansainvälistä järjestelyä Roche Diagnosticsille Suomessa ja Baltian maissa vuoden 2008 alussa
- Hammashoidon kauppa
 - Kilpailuviranomaiset hyväksyivät liiketoimintajärjestelyt kolmannen vuosineljänneksen aikana
 - Hammashoidon kaupan liiketoiminnot yhdistettiin Lifcon kanssa syyskuun alussa Ruotsissa ja Tanskassa
 - Suomen liiketoiminnot yhdistettiin 1.10.2007
 - Baltian maiden liiketoimintojen yhdistämisen arvioidaan toteutuvan vuoden 2008 alussa
 - Liiketoimintojen yhdistämisen ja 1.10.2007 toteutetun noin 14 miljoonan euron käteissuorituksen jälkeen Oriola-KD:n omistusosuus yhdistetystä hammashoidon liiketoiminnasta on 30 prosenttia ja Lifcon 70 prosenttia

Osakevaihto 1.1. – 30.9.2007

- Oriola-KD Oyj:n markkina-arvo 30.9.2007 oli 468,7 Me
- Oriola-KD Oyj:n osakkeiden kokonaisvaihto koko osakemäärästä oli 49 %
- Kauden lopussa
 - A-osakkeita 51 344 958 kpl
 - B-osakkeita 89 912 870 kpl
 - Katsauskaudella muunnettiin yhteensä 4 949 682 A-osaketta B-osakkeeksi

Osakkeiden vaihto tammi-syyskuussa 2007

	A-sarja	B-sarja
Vaihto, miljoonaa kappaletta	10,2	58,7
Vaihto, Me	33,8	190,4
Ylin kurssi, euroa	3,70	3,68
Alin kurssi, euroa	2,64	2,57
Päätöskurssi, euroa	3,35	3,30
Osakkeiden vaihto, %	19,0	66,8

Riskitekijät

- Oriola-KD:n riskit luokitellaan strategisiin ja operatiivisiin riskeihin sekä rahoitusriskeihin
- Riskienhallinta on keskeinen osa Oriola-KD:n strategiaprosessia, operatiivista suunnittelua ja päivittäistä päätöksentekoa
- Oriola-KD on tunnistanut liiketoiminnassaan seuraavat merkittävimmät strategiset ja operatiiviset riskit
 - Muutokset neuvotteluasemassa suhteessa tavarantoimittajiin ja asiakkaisiin
 - Ruotsin markkinarakenteen mahdollisten muutosten vaikutukset liiketoimintakonsepteihin
 - Kustannustehokkuuden ja -joustavuuden ylläpitäminen
 - Kilpailukykyinen tuote- ja palvelutarjonta laajentuvilla ja konsolidoituvilla markkinoilla
 - Laajentumiseen liittyvät riskit uusilla markkinoilla ja liiketoiminta-alueilla
 - Avainhenkilöiden sitoutuminen
- Valuutta-, likviditeetti-, korko- ja luottoriskit ovat Oriola-KD:n keskeisimmät rahoitusriskit
- Oriola-KD:n lähiajan riskeissä ja epävarmuustekijöissä ei ole tapahtunut katsauskauden aikana oleellisia muutoksia

Tulevaisuuden näkymät

- Oriola-KD:n näkymät vuodelle 2007 perustuvat ulkoisiin markkinaennusteisiin, päämiessopimukseen, tilauskertymään ja johdon arvioihin
- Terveysthuollon markkinoiden pitkän aikavälin perustekijöiden ja kasvunäkymien arvioidaan olevan suotuisat

Tulevaisuuden näkymät: Lääkkeiden jakelu ja kauppa

- Arviot markkinoiden kehityksestä
 - Oriola-KD arvioi lääkemarkkinoiden kasvavan Suomessa ja Ruotsissa seuraavien vuosien aikana noin 3-5 prosenttia vuosittain, mikä vastaa näiden markkinoiden pidemmän aikavälin keskimääräistä kasvua

Tulevaisuuden näkymät: Terveydenhuollon ja hammashoidon kauppa

- Arviot markkinoiden kehityksestä
 - Oriola-KD arvioi terveydenhuollon ja hammashoidon laite- ja tarvikekaupan markkinoiden kasvavan Suomessa ja Ruotsissa lääkemarkkinan kasvua nopeammin
- Terveydenhuollon laite- ja tarvikekauppa
 - Terveydenhuollon laite- ja tarvikekaupassa Oriola-KD arvioi kasvavansa markkinakasvua nopeammin
- Ruotsin terveydenhuollon logistiikkapalvelut
 - Ruotsin terveydenhuollon logistiikkapalveluiden laskutuksen arvioidaan laskevan vuoden 2006 tasosta johtuen lähinnä kotijakeluliiketoiminnan myynnistä Ruotsissa

Tulevaisuuden näkymät: Arvio vuoden 2007 laskutuksesta ja liikevoitosta

- Laskutus
 - Oriola-KD:n vuoden 2007 laskutuksen ennakoitaan olevan edellisen vuoden vertailukelpoista laskutusta korkeampi johtuen lähinnä vuoden 2006 aikana solmituista uusista lääkepäämiessopimuksista ja markkinoiden kasvusta
- Liikevoitto
 - Vuoden 2007 liikevoiton ilman kertaluonteisia eriä arvioidaan olevan edellisvuoden vertailukelpoista liikevoittoa suurempi johtuen lähinnä laskutuksen kasvusta ja vuoden 2006 aikana toteutetuista tehostamistoimenpiteistä
 - Oriola-KD:n ja Lifcon hammashoidon liiketoimintojen yhdistämisellä arvioidaan olevan Oriola-KD:n liikevoittoa kasvattava vaikutus vuoden 2007 neljänneistä vuosineljänneksestä alkaen

Huomioitavaa

- Tässä presentaatiossa esitetyt oletukset, mielipiteet, ennusteet ja näkemykset ovat pelkästään yhtiön mielipiteitä ja näkemyksiä, ellei viittausta tiedon lähteeseen ole erikseen ilmoitettu.
- Ne heijastavat yhtiön tämän hetkistä näkemystä käsitellyistä asioista. Monet eri tekijät voivat kuitenkin aiheuttaa muutoksia näihin mielipiteisiin ja näkemyksiin.
- Yhtiö ja sen johto eivät voi vastata ennusteiden toteutumisesta tulevaisuudessa.



Oriola-KD on johtava yritys lääkkeiden jakelussa ja kaupassa sekä terveydenhuollon ja hammashoidon kaupassa

Oriola-KD:n vuoden 2006 laskutus oli 2,3 miljardia euroa ja henkilöstön määrä on noin 1 400

Oriola-KD:n suurimmat osakkeenomistajat 30.9.2007

Omistajat	% osakkeista	% äänistä
1 Keskinäinen työeläkevakuutusyhtiö Varma	1,77	4,36
2 Keskinäinen vakuutusyhtiö Eläke-Fennia	1,77	4,14
3 Keskinäinen Eläkevakuutusyhtiö Ilmarinen	1,69	4,07
4 Sijoitusrahasto Nordea Nordic Small Cap	1,52	0,19
5 Medical Investment Trust Oy	1,22	2,37
6 Kansaneläkelaitos	1,17	0,15
7 Ylppö Jukka	1,09	2,26
8 Avenir Erikoissijoitusrahasto	0,99	2,52
9 Evli Select	0,87	1,47
10 Oriolan Eläkesäätiö	0,83	1,57
11 Tukinvest Oy	0,74	1,88
12 Maa- Ja Vesitekniikan Tuki Ry.	0,73	1,85
13 Suomen kulttuurirahasto	0,66	0,63
14 Valtion eläkerahasto	0,64	0,08
15 Ylppö Into	0,58	1,06
16 Etera Keskinäinen Eläkevakuutusyhtiö	0,43	0,45
17 Sijoitusrahasto Gyllenberg Small Firm	0,39	0,05
18 Relander Gustaf	0,37	0,94
19 Salonen Beby Maritza	0,32	0,80
20 Laakkonen Yrjö	0,30	0,75
Hallintarekisteröidyt	33,17	11,44